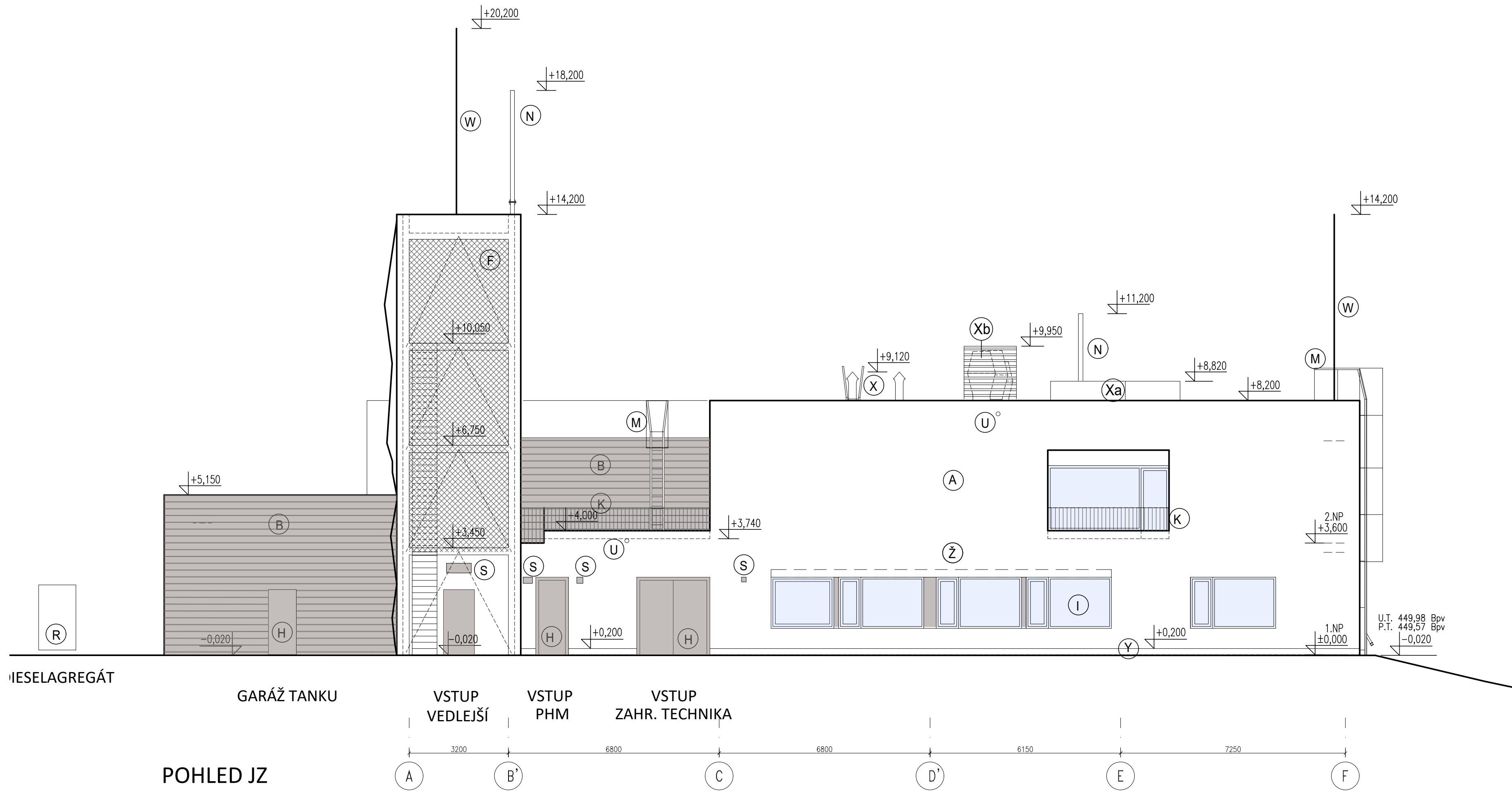
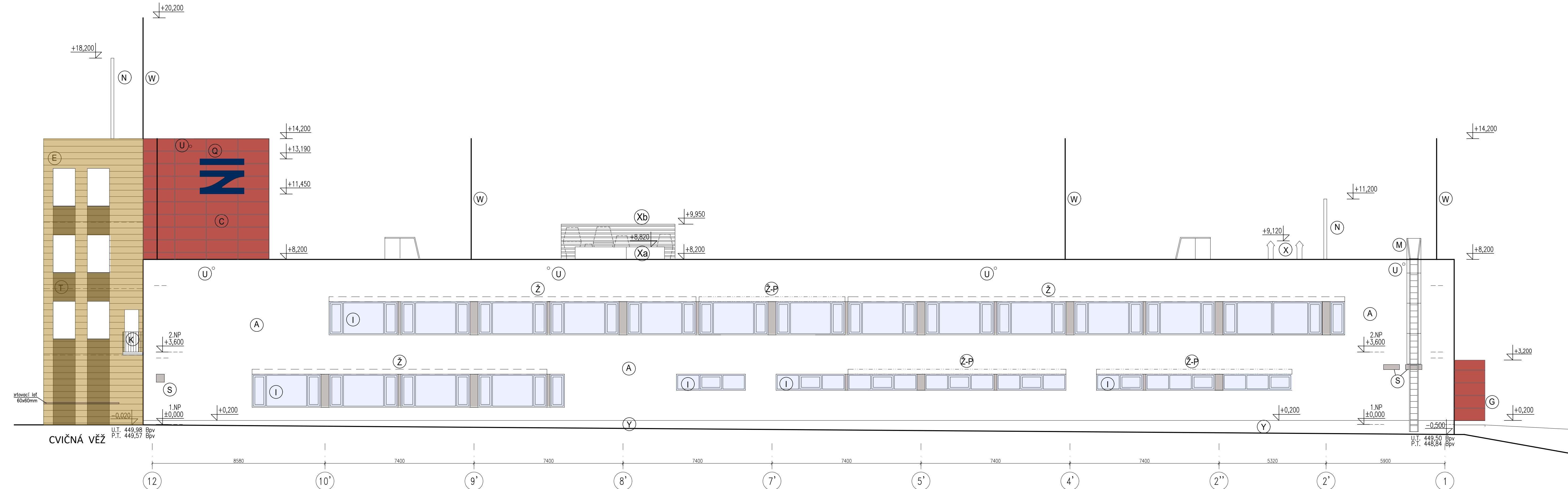


ŘEZOPOHLED JV ze zelené střechy



POHLED JZ



POHLED JV

LEGENDA PRVKŮ

- (A) KONTAKTNÍ ETICS, OMÍTKA BÍLÁ
- (B) VODOROVNÉ KAZETY, TM.ŠEDÝ PLECH RAL 7024
- (C) OBDELÁNKOVÉ KAZETY, ČERVENÝ PLECH RAL 3000
- (D) LEZECKÁ STĚNA, TM.ŠEDÁ KONSTR. DESKA
- (E) PROTISKLUZOVÁ VODOVZD. PŘEKLIŽKA
- (F) TAHOKOV – PLETIVO 100 x 74mm
- (G) MARKÝZA, ČERVENÝ PLECH, RAL 3000
- (H) DVEŘE PLECHOVÉ, HL. RAM. TM. ŠEDÉ RAL 7024
- (I) PROSKLENÉ VÝPLNĚ VČ. MEZIK. VLOŽEK, HL., RAM. TM. ŠEDÝ RAL 7024
- (J) GARÁŽOVÁ VRATA, TM. ŠEDÉ RAL 7024
- (K) ZÁBRADÍ, OCEĽ SVISLÉ PROFILY, RAL 7024
- (L) STŘEŠNÍ PÁSOVÉ SVĚTLUKY, HLINÍK/POLYKARB. ČÍRÝ
- (M) POŽÁRNÍ OCEĽ ŽEBŘÍK
- (N) STODŽÁRY (DETAILY V ČÁSTI STATIKA)
- (O) NÁPIS HZS, POLYKARB., MODRÁ SŽ RGB 0-43-89
- (P) ZNAK HZS SŽ, NASVÍCENÝ (z markýzy)
- (Q) LOGO SŽ, PLECHOVÉ ODSAZENÉ,
- (R) POSVÍCENÉ DIESELAGREGÁT
- (S) VZT ŽALUZIE DLE PODKLADU – viz část VZT, TM. ŠEDÉ RAL 7024
- (T) PRÝŽOVÉ DESKY
- (U) VÝVSTĚNÍ POJISTNÉHO DEŠT. PŘEPADU ŠEDÝ PLAST RAL 7024
- (V) VENKOVNÍ OSVĚTLENÍ – viz ELEKTRO
- (W) JIMACÍ TÝČ HROMOSVODU, výška 6m
- (Xa) VZT OBEZBEŽENÉ, OMÍTKA
- (Xb) VZT ZA LAMELOVÝM OCEĽ ZAKRYTEM FAŽN
- (Y) SOKL MOZANOVÁ OMÍTKA SVĚTLÉ ŠEDÁ
- (Z) – – – – – NADOKENNÍ ŽALUZIE
- (Z-P) – – – – – NADOKENNÍ ŽALUZIE – PŘÍPRAVA

LEGENDA POVRCHŮ

- (A) LOGO SŽ, PLECHOVÉ ODSAZENÉ, NODRE DLE MANUÁLU SPRÁVY ŽELEZNIC RGB 0-43-89
- KONTAKTNÍ ETICS OMÍTKA BÍLÁ
- OMÍTKA SVĚTLÉ ŠEDÁ
- PLECHOVÉ KAZETY VODOROVNÉ ŠEDÉ, RAL 7024
- PLECHOVÉ KAZETY OBDELÁNKOVÉ ČERVENÉ, RAL 3000
- LEZECKÁ STĚNA LAMINÁT
- TAHOKOV, OCEĽ ŽAR. ZINKOVANÁ, OKO 100x74MM, PROPUSTNOST MIN. 70%
- CVIČNÁ STĚNA OCELOVÁ KČE, DŘEVĚNÉ OBLOŽENÍ
- NADOKENNÍ ŽALUZIE
- NADOKENNÍ ŽALUZIE – PŘÍPRAVA
- MEZIKENNÍ VLOŽKY
- SKLENĚNÉ PLOCHY
- PŮVODNÍ TERÉN
- UPRAVENÝ TERÉN

POZNÁMKA - POPIS MATERIÁLŮ


BAREVNOST BUDE UPŘESNĚNA INVESTOREM NA ZÁKLADĚ VZORŮ KONKRETNÍHO DODAVATELE

- KAZETY ŠEDÉ PLECHOVÉ KAZETY VODOROVNÉ PRŮŠERNĚ BEZ SVISLÉ SPRÁVY,
- (B) VÝŠKA 200MM + ZAPUŠTĚNÁ MEZERA 20MM, BARVA ŠEDÁ GRAPHITE GREY,
- (C) RAL 7024, POLYESTEROVÝ LAK 35 µm TEXTUROVANÝ S METALIZOVÝMI ODESKY,
- (D) KLADENÍ – LICOVAT S NADPRAŽNÍM VRAT
- KAZETY ČERVENÉ PLECHOVÉ KAZETY OBDELÁNKOVÉ S VODTELNÝMI (ZAPUŠTĚNÝMI) SPRÁVAMI,
- (E) VEL. 1535MM X 600MM, MEZERA 30MM, BARVA ČERVENÁ FLAME RED, RAL 3000,
- (F) POLYESTEROVÝ LAK 35 µm TEXTUROVANÝ S METALIZOVÝMI ODESKY,
- (G) KLADENÍ – STĚNY OSOVÉ SOUMĚRNĚ

KLEMP. PRVKY OPLECHOVÁNÍ, VNĚJŠÍ PÁRPETY, EXT. ZÁBRADÍ – RAL 7024

Veškeré rozměry je nutné na stavbě ověřit dle skutečného provedení. Stavba bude probíhat za pravidelného dozoru projektanta. V případě nejasností, nebo pokud budou zjištěny odchylky skutečnosti od PD, budou práce zastaveny a ihned upraveny projektantem, který navrhne další postup prací.

±0,000 = 450,00 Bpv

 EVROPSKÁ UNIE Evropská strukturální a investiční fondy Operační program Doprava		Ministerstvo dopravy Státní fond dopravní infrastruktury	
Orientační schéma:		Raziskó oprávněné osoby:	
Podpis:		Datum:	
Revize:	Datum:	Popis:	Kontroloval:
(000)		[Definitivní odevzdání dokumentace]	Ing.arch. Luboš Sejkora
Stavebník/Investor:		Správa železnic, státní organizace	
Adresa:		Dlažbová 1003/7, 110 00 Praha 1	
Základní informace:		Stavební správa západ	
Adresa:		Sokolovská 1995/278, 190 00 Praha 9	
Zhotovitel stavby:		SUDOP PRAHA a.s.	
Adresa:		Olšanská 2643/1a, Žitkov, 130 80 Praha 3	
Kontakt:		T: +420 604 236 211 E: lubos.sejkora@spumcz.cz	
Zhotovitel objektu:		SUDOP PRAHA a.s.	
Adresa:		Olšanská 2643/1a, Žitkov, 130 80 Praha 3	
Kontakt:		T: +420 604 236 211 E: lubos.sejkora@spumcz.cz	
Hlavní projektant (HP):		Speciální:	Odpovědný projektant:
Ing.arch. Luboš Sejkora		Ing.arch. Martin Horáček	Ing.arch. Luboš Sejkora
Zpracoval:		Ing.arch. Štěpánka Nestlerová	
Název stavby/akce:		Areal HZS Cheb Vrázova ulice, k.ú. Cheb parc.č. 1393/12, 1399/17, 1404/4	
Označení (S-kód):		5631900075	
Označení zhotovitele:		20360200	
Název části:		Pozemní objekty budov	
Název objektu:		Hlavní objekt - Architektonicko stavební řešení	
Název části:		SO 09-72-01.01	
Název dílu:		Pohledy architektonické JV a JZ	
Název dílu:		Číslo přílohy: 2. 009b	
Kraj:		Tulau:	
Kraj:		Cheb [620919]	
Stupeň dokumentace:		Datum zpracování:	Formát:
PDPS		28. 02. 2023	10 x A4
Mřížka:		1:100	
Číslo:		1:100	
Práce pro další informace:		Práce pro další informace:	